



# TESTRAPPORT

## Super Tentax Klud

Testtype: Bakterieopsamling (mikroorganismer)  
ISO standard: 6330:2021  
Rapportnr: DL-20230713-2  
Udførelsesdato: 05.06.2023  
Udstedelsesdato: 13.07.2023

### Super Tentax Klud



**MIS-3232-B**  
**MIS-3232-R**  
**MIS-3232-G**  
**MIS-3232-GU**  
**MIS-4040-B**  
**MIS-4040-R**  
**MIS-4040-G**  
**MIS-4040-GU**

Se testresultatet på næste side

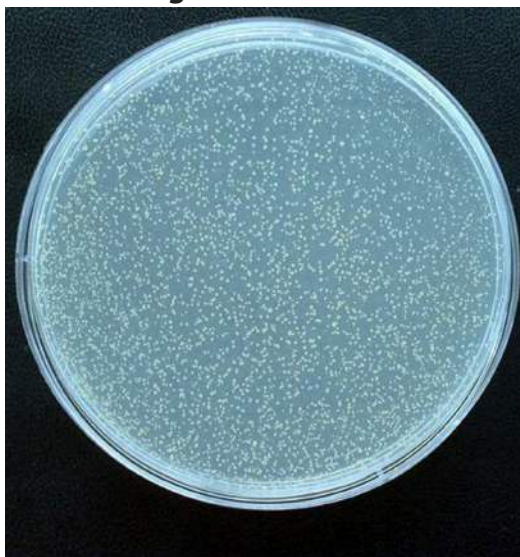


# TESTRESULTAT

## Super Tentax Klud

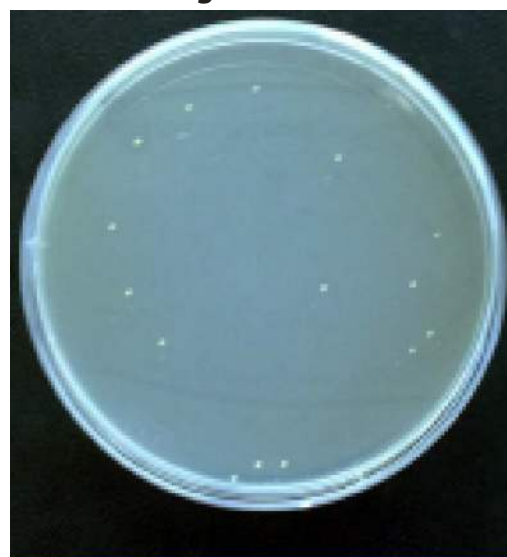
Opsamlingsrate (%)	Før vask: <b>99,9%</b> Efter vask (300 vaske): <b>98,2%</b>
Testbakterie	Gule stafylokokker (mikroorganismer). Findes bl.a. i køkken og på køkkenredskaber samt i fødevarer og mejeriprodukter. Forårsager: opkast, fødevareforgiftning og diarré.
Art. nr.	MIS-3232-B, MIS-3232-R, MIS-3232-G, MIS-3232-GU, MIS-4040-B, MIS-4040-R, MIS-4040-G, MIS-4040-GU

**Før aftørring:**



**Bakterie**  
**Gule stafylokokker**

**Efter aftørring:**



**Bakterie**  
**Gule stafylokokker**

Udregning af kludens evne til at opsamle bakterier og mikroorganismer:

$$\text{Opsamlingsrate} = [(M_b - M_c) / M_b] \times 100$$

$M_b$  = Gennemsnit af bakteriemængden på testoverfladen før opsamlingen  
(Mængden af bakterier som blev spredt ud på overfladen)

$M_c$  = Gennemsnit af bakteriemængden på testoverfladen efter aftørring.  
(Mængden af bakterier på overfladen efter aftørring)



# TESTMETODE

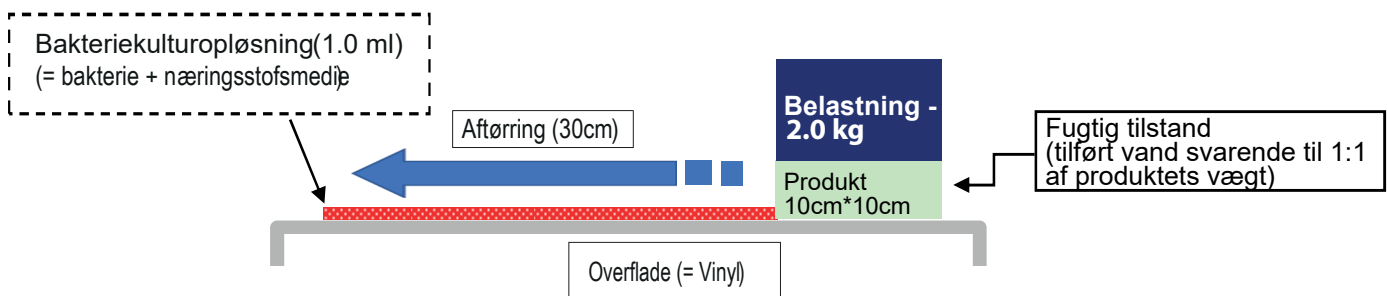
## Super Tentax Klud



### Testvilkår:

Vandmængde	1:1 af produktets vægt
Belastning	2 kg
Testoverflade	Vinyl (voksbelagt)
Aftøringslængde	30 cm
Vaskning	Industri vaskemaskine, 90 °C Alkalisk vaskemiddel Antal vaske: 300

### Her illustreres testmetoden:



### KONKLUSION

**Super Tentax Klud har en dokumenteret opsamling af mikroorganismer på min. 98,2%.**

Testens resultat er baseret på test med bakterier inden for gruppen mikroorganismer, hvor vira også indgår som en del af denne gruppe på grund af deres størrelse.

Når microfiberprodukters evne til at opsamle mikroorganismer testes, er størrelsen på testobjektet afgørende, og dermed ikke hvorvidt mikroorganismen er en bakterie eller virus. Microfiber skelner ikke mellem mikroorganismetyperne, når de opsamler dem. Microfibers evne til at opsamle mikroorganismer varierer fra produkt til produkt.

Der testes altid med bakterier inden for mikroorganismer, og det gør der af to årsager:

- 1) Bakterier udgør den største sundhedsrisiko, da de formerer og udvikler sig på overfladen over tid. Vira forsvinder af sig selv efter et vis antal timer.
- 2) Bakterier er mere sikkert at anvende, og de er mere tilgængelige som testobjekter.



# TESTRAPPORT

## Super Tentax Klud

Testtype: Støv- og snavsopsamling  
Rapportnr: DL-20230714-3  
Udførelsesdato: 10.07.2023  
Udstedelsesdato: 14.07.2023

### Super Tentax Klud



MIS-3232-B  
MIS-3232-R  
MIS-3232-G  
MIS-3232-GU

MIS-4040-B  
MIS-4040-R  
MIS-4040-G  
MIS-4040-GU

Se testresultatet på næste side



# TESTRESULTAT

## Super Tentax Klud

Testoverflade	Trægulv			
	MIS-3232-X MIS-4040-X Før vask		MIS-3232-X MIS-4040-X Efter 300 vaske	
Tilstand	Tør	Fugtig	Tør	Fugtig
Turbiditet før rengøring (Md)	1,18 NTU	0,52 NTU	1,54 NTU	0,72 NTU
Turbiditet efter rengøring (Mc)	58,23 NTU	50,19 NTU	52,39 NTU	46,54 NTU
Opsamlingsrate (%)	<b>97.9%</b>	<b>98.9%</b>	<b>97.0%</b>	<b>98.4%</b>

### NTU = Nefelometrisk turbiditetsmåleenhed

Måleenheden bruges til at beskrive turbiditeten, det vil sige uklarheden i vandet.

Nefelometrisk henviser til måden instrumentet, nefelometeret, måler, hvor meget lys der predes af luftbårne partikler i vandet.

Jo større spredning, jo højere uklarhed.

Det betyder, at lave NTU-værdier indikerer høj klarhed i vandet, mens høje NTU-værdier indikerer en lav klarhed.



# TESTMETODE

## Super Tentax Klud



### Testvilkår:

Testoverflade	Trægulv
Testområde	10x30 cm
Vaskning	Vaskemaskine til hushold, 90 °C Svag alkalisk vaskemiddel 0,2% Antal vaske: 300

### Udregning af opsamlingsraten:

$$\text{Opsamlingsrate (\%)} = \frac{\text{Turbiditet før rengøring (Md)} - \text{Turbiditet efter rengøring (Mc)}}{\text{Turbiditet før rengøring (Md)}} \times 100$$



# TESTRAPPORT

## Super Tentax

Testtype: Autoklave  
Rapportnr: DL-191030-1  
Udførelsesdato: 30.10.2019  
Udstedelsesdato: 30.10.2019

### Super Tentax



#### 32x32 cm

- MIS-3232-B2
- MIS-3232-R2
- MIS-3232-G2
- MIS-3232-GU2
- MIS-3232-H2

#### 40x40 cm

- MIS-4040-B
- MIS-4040-R
- MIS-4040-G
- MIS-4040-GU
- MIS-4040-H

Se testresultatet på næste side





# TESTMETODE

## Super Tentax



### Testvilkår:

<b>Fremgangsmåde</b>	1 x vask + 1 x autoklave (= 1 cyklus) Testresultat efter 3 cykluser
<b>Vask</b>	Industrivaskemaskine, 11 kg: 60 °C Belastning: 60% (6,6 kg) Vaskemiddel: pH 11 Ingen tørretumbling
<b>Autoklave</b>	Anvendes lige efter vask 121 °C 30 min.

**Autoklave er et specialudviklet apparat til sterilisering af produkter.  
Apparatet fyldes med damp under tryk.  
Produktet udsættes for mættet vanddamp  
med en temperatur på 121 °C i 30 minutter.**







# TESTRESULTAT

## Super Tentax

<b>Testresultat 1</b> (-) mindskelse (+) forøgning	<b>Bredde</b>	<b>Længde</b>
<b>Krympning</b>	-2,9%	-7%
<b>Art. nr.</b>	MIS-3232-X2 MIS-4040-X	

### Testresultat 2

Visuelt tjek efter autoklavering:



- Ingen skade på microfiberkludens luv
- Farveafsmitning kan forekomme ved autoklavering med produkter i andre farver
- Farven bliver blegere efter autoklavering
- Yderligere krympning kan forekomme efter gentagen autoklavering
- Bemærk: brug af autoklave nedsætter vaskegaranti med ca. 50%  
(svanemærkede produkter kan tåle +500 vaske ved korrekt vask)