



TESTRAPPORT

High Performance Moppe

Testtype: Støv- og snavsopsamling
Rapportnr: DL-20230714-11
Udførelsesdato: 11.07.2023
Udstedelsesdato: 14.07.2023

High Performance Moppe



FX-25-80
FX-30-95
FX-40-110
FX-60-145

Se testresultatet på næste side



TESTRESULTAT

High Performance Moppe

Testoverflade	trægulv			
	Før vask		Efter 300 vaske	
Art. nr.	FX-25-80 FX-30-95 FX-40-110 FX-60-145		FX-25-80 FX-30-95 FX-40-110 FX-60-145	
Tilstand	Tør	Fugtig	Tør	Fugtig
Turbiditet før rengøring (Md)	1,56 NTU	1,15 NTU	2,05 NTU	1,69 NTU
Turbiditet efter rengøring (Mc)	47,71 NTU	50,08 NTU	28,1 NTU	25,97 NTU
Opsamlingsrate (%)	96.7%	97.7%	92.7%	93.5%

NTU = Nefelometrisk turbiditetsmåleenhed

Måleenheden bruges til at beskrive turbiditeten, det vil sige uklarheden i vandet.

Nefelometrisk henviser til måden instrumentet, nefelometeret, måler, hvor meget lys der predes af luftbårne partikler i vandet.

Jo større spredning, jo højere uklarhed.

Det betyder, at lave NTU-værdier indikerer høj klarhed i vandet, mens høje NTU-værdier indikerer en lav klarhed.



TESTMETODE

High Performance Moppe



Testvilkår:

Testoverflade	Trægulv
Testområde	10x30 cm
Vaskning	Vaskemaskine til hushold, 90 °C Svag alkalisk vaskemiddel 0,2% Antal vaske: 300

Udregning af opsamlingsraten:

$$\text{Opsamlingsrate (\%)} = \frac{\text{Turbiditet før rengøring (Md)} - \text{Turbiditet efter rengøring (Mc)}}{\text{Turbiditet før rengøring (Md)}} \times 100$$



TESTRAPPORT

High Performance Moppe

Testtype: Bakterieopsamling (mikroorganismer)
ISO standard: 6330:2021
Rapportnr: DL-20230713-10
Udførelsesdato: 05.06.2023
Udstedelsesdato: 13.07.2023

High Performance Moppe



FX-25-80
FX-30-95
FX-40-110
FX-60-145

Se testresultatet på næste side

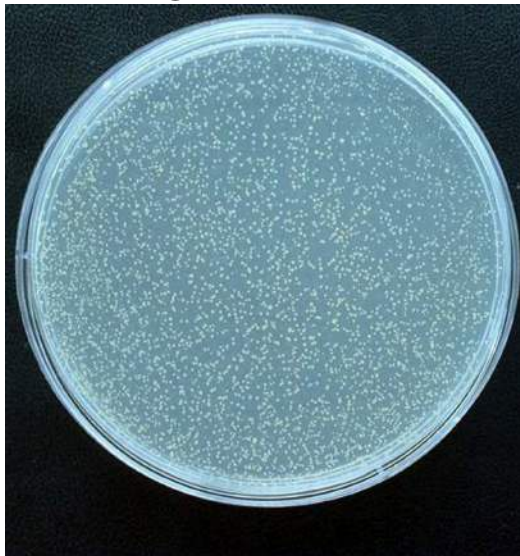


TESTRESULTAT

High Performance Moppe

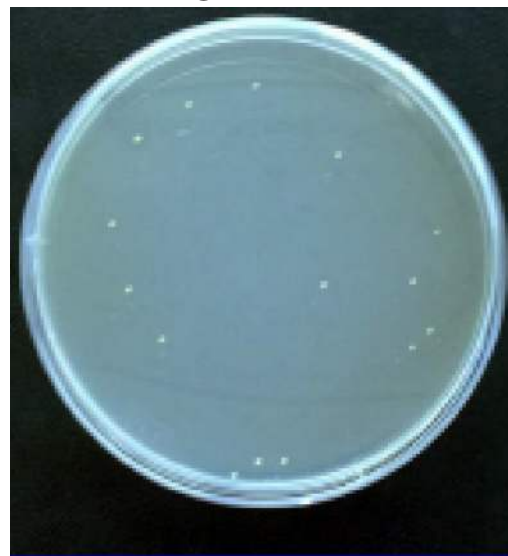
Opsamlingsrate (%)	Før vask: 99,9% Efter vask (300 vaske): 98,9%
Testbakterie	Gule stafylokokker (mikroorganismer). Findes bl.a. i køkken og på køkkenredskaber samt i fødevarer og mejeriprodukter. Forårsager: opkast, fødevareforgiftning og diarré.
Art. nr.	FX-25-80, FX-30-95, FX-40-110, FX-60-145

Før aftørring:



**Bakterie
Gule stafylokokker**

Efter aftørring:



**Bakterie
Gule stafylokokker**

Udregning af kludens evne til at opsamle bakterier og mikroorganismer:

$$\text{Opsamlingsrate} = [(M_b - M_c) / M_b] \times 100$$

M_b = Gennemsnit af bakteriemængden på testoverfladen før opsamlingen
(Mængden af bakterier som blev spredt ud på overfladen)

M_c = Gennemsnit af bakteriemængden på testoverfladen efter aftørring.
(Mængden af bakterier på overfladen efter aftørring)



TESTMETODE

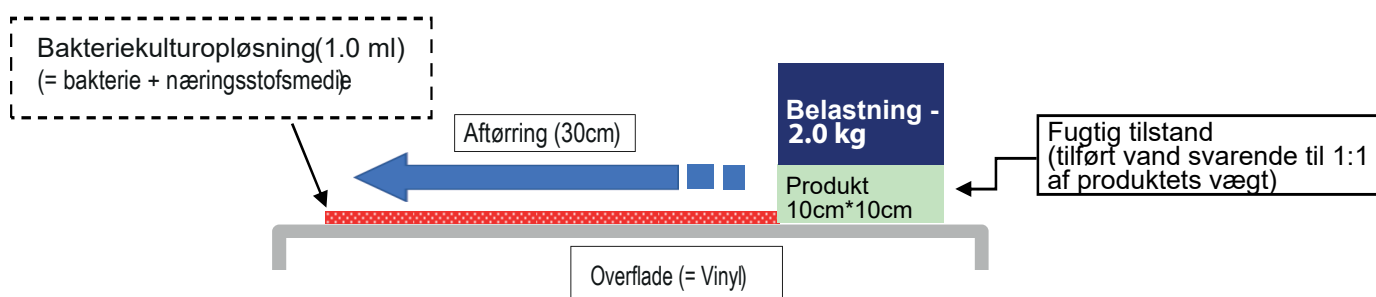
High Performance Moppe



Testvilkår:

Vandmængde	1:1 af produktets vægt
Belastning	2 kg
Testoverflade	Vinyl (voksbelagt)
Aftøringslængde	30 cm
Vaskning	Industri vaskemaskine, 90 °C Alkalisk vaskemiddel Antal vaske: 300

Her illustreres testmetoden:



KONKLUSION

High Performance Moppe har en dokumenteret opsamling af mikroorganismer på min. 98,9%.

Testens resultat er baseret på test med bakterier inden for gruppen mikroorganismer, hvor vira også indgår som en del af denne gruppe på grund af deres størrelse.

Når microfiberprodukters evne til at opsamle mikroorganismer testes, er størrelsen på testobjektet afgørende, og dermed ikke hvorvidt mikroorganismen er en bakterie eller virus. Microfiber skelner ikke mellem mikroorganismetyperne, når de opsamler dem. Microfibers evne til at opsamle mikroorganismer varierer fra produkt til produkt.

Der testes altid med bakterier inden for mikroorganismer, og det gør der af to årsager:

- 1) Bakterier udgør den største sundhedsrisiko, da de formerer og udvikler sig på overfladen over tid. Vira forsvinder af sig selv efter et vis antal timer.
- 2) Bakterier er mere sikkert at anvende, og de er mere tilgængelige som testobjekter.



TESTRAPPORT

High Performance Mop

Testtype: Autoklave
Rapportnr: DL-191030-4
Udførelsesdato: 30.10.2019
Udstedelsesdato: 30.10.2019

High Performance Mop



FX-25-80
FX-30-95
FX-40-110
FX-60-145

Se testresultatet på næste side



TESTMETODE

High Performance Mop



Testvilkår:

Fremgangsmåde	1 x vask + 1 x autoklave (= 1 cyklus) Testresultat efter 3 cykluser
Vask	Industrivaskemaskine, 11 kg: 60 °C Belastning: 60% (6,6 kg) Vaskemiddel: pH 11 Ingen tørretumbling
Autoklave	Anvendes lige efter vask 121 °C 30 min.

**Autoklave er et specialudviklet apparat til sterilisering af produkter.
Apparatet fyldes med damp under tryk.
Produktet udsættes for mættet vanddamp
med en temperatur på 121 °C i 30 minutter.**





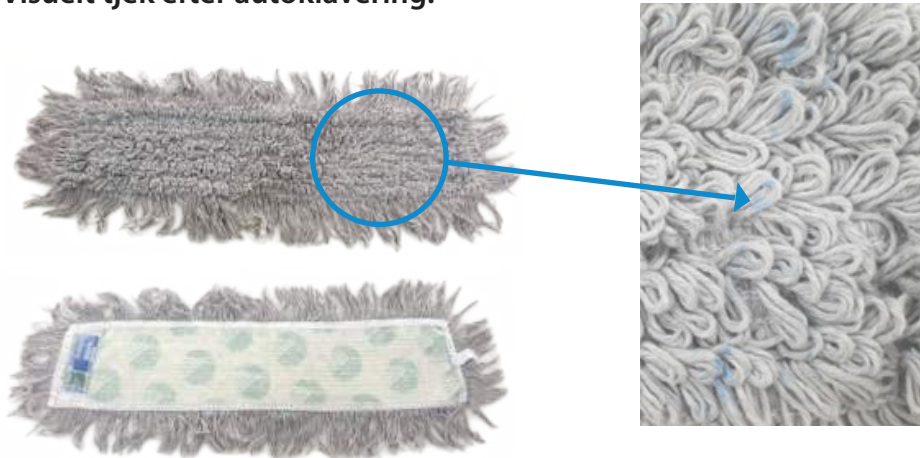
TESTRESULTAT

High Performance Mop

Testresultat 1 (-) mindskelse (+) forøgning	Bredde	Længde
Krympning	+1,7%	-4,5%
Art. nr.	FX-25-80 FX-30-95 FX-40-110 FX-60-145	

Testresultat 2

Visuelt tjek efter autoklavering:



- Ingen skade på luven eller kantløkkerne
- Ingen ændring i velcroens virkeevne
- Farveafsmitning på luven kan forekomme ved autoklavering
- Gullig farve kan forekomme på velcroen
- Bemærk: brug af autoklave nedsætter vaskegaranti med ca. 50% (svanemærkede produkter kan tåle +500 vaske ved korrekt vask)